



귀넷 카운티 공립학교 온라인 등록 시스템에 오신 것을 환영합니다.

온라인으로 자녀를 학교에 안전하고 효과적으로 등록하실 수 있습니다. 온라인 등록시 본 설명이 도움이 될 것입니다.

1 단계: 필요한 정보 입력

다음 정보를 입력하셔야 합니다.:

- **우편 주소:** 집주소와 다를 경우
- **자택외 다른 주소:** 학생이 자택 주소외 다른 주소에서 학교버스를 타거나 내릴 경우
- **비상시 연락할 분 성함과 전화번호:** (4 분까지의 비상 연락처를 기입하실 수 있음(유의: 부모를 제외한 성인이 비상 연락처가 될 수 있음.)
- **부모/후견인 전화번호:** 자택, 직장 번호와 휴대폰
- **부모님 이메일 주소:** 이메일 주소(있으실 경우)
- **학생의 출생 증명서:** 자녀의 법적인 이름을 증명하기 위해 필요함.
- **학생의 소셜 시큐리티 번호:** 소셜 시큐리티 번호 제공을 원하지 않으실 경우 학교에 비치된 waiver form 에 서명하시면 됨.
- **학생이 9 학년에 입학한 연도:** 고등학교 학생만 해당됨.
- **건강 상태:** 알러지, 천식, 기타.
- **학교에서 투약하고 있는 약:** 용량, 빈도, 투약 사유 등
- **학부모 직장:** 직장명, 주소, 전화번호
- **의사:** 성함과 전화번호
- **치과 의사:** 성함과 전화번호

2 단계: 사용하고 계신 이메일 주소

온라인 등록 시스템은 부모님이 유효한 이메일 주소를 가지고 계실 것을 요구합니다. 이메일 계정이 없으실 경우 쉽게 만드실 수 있습니다.

다음 3 개 사이트는 자주 이용되는 인터넷 서비스 제공자로서 무료입니다.
(단지 알려드리는 것일뿐이며 이 중 하나를 사용하셔야 하는 것은 아닙니다.)

- Google 의 Gmail <https://accounts.google.com/>
- Yahoo! Mail 사인업 <https://login.yahoo.com/config/login>
- Microsoft 의 Outlook <http://www.microsoft.com/en-us/outlook-com/>

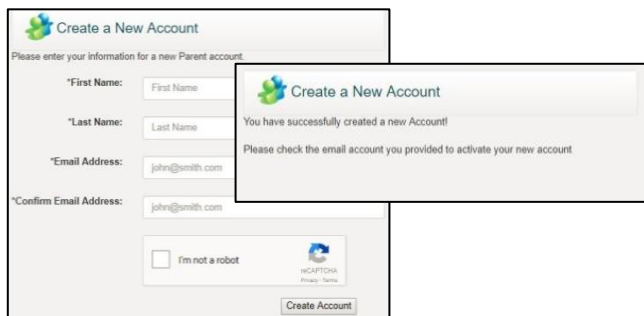
3 단계: 자녀를 등록하십시오

자녀 학교 웹사이트를 방문하셔서 등록을 위한 링크를 팔로우 하시거나 다음 웹사이트에 가셔서 온라인 등록 링크에 접속하실 수 있습니다:<http://publish.gwinnett.k12.ga.us/gcps/home/public/about/school-improvement/registration>

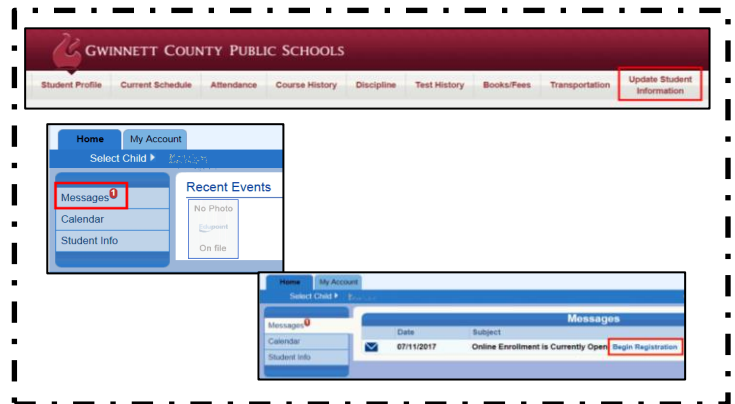
유념하실 것: 등록 과정을 마칠 때 **2020-2021** 학사연도를 선택하십시오. (5 단계에 좀 더 자세한 정보가 나와 있습니다.)

4 단계: 새로운 계정을 만드세요

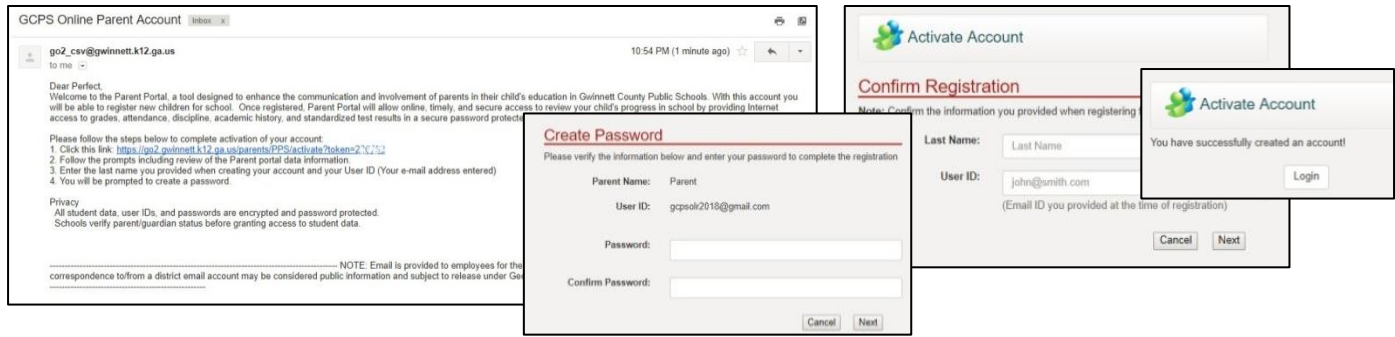
이미 사용하고 계신 학부모 포털 계정(Parent Portal Account)이 있으시면, 그 계정을 사용해 로그인 하십시오.



이미 사용하고 계신 학부모 포털 계정에 로그인하는 방법

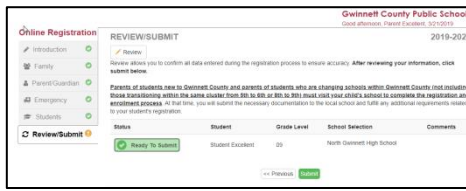
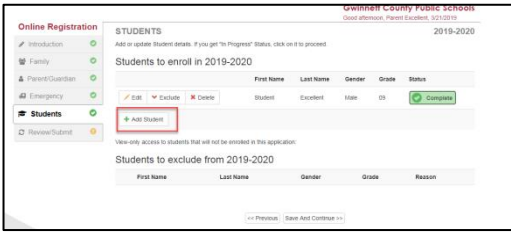
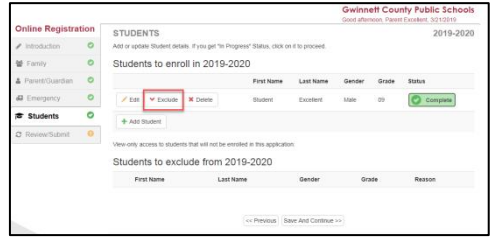
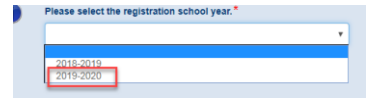


여러분의 온라인 계정이 성공적으로 만들어졌음을 알리는 이메일을 받으시게 되며 그 이메일에는 등록 확인(**Confirm Registration**) 페이지로 간 다음에 암호 입력(**Create Password**)페이지로 가도록 하는 **링크가 포함되어 있습니다**. (아래 예 참고.)



5 단계: 온라인 등록을 시작하십시오.

- 드롭 다운 메뉴에서 **2020-2021** 학사연도를 선택하세요.
- 해당되는 경우, 손 위 형제 제외(**Exclude Older Siblings**)를 선택하세요. (이미 사용하고 계신 학부모 포털 계정을 등록에 사용하고 현재 자녀들이 2020-2021 학사연도에 등록한 경우 이 옵션을 사용하십시오.) **Student** 탭에 손 위 형제들의 이름이 보이는 경우, 킨더가든 자녀의 등록시 본 **2020-2021** 등록서 제출서에 이 손 위 형제들의 이름을 기재하지 말아야 합니다. (우측의 예를 보십시오.) 이 손 위 형제를 등록에서 제외하려면 각 학생당 **Exclude** 버튼을 클릭하십시오.
- 자녀를 추가하시려면 **Add Student** 버튼을 클릭하십시오. 안내하는대로 모든 정보를 입력하십시오.
- 작성을 마치셨으며 제출(**Submit**)하십시오.



6 단계: 등록시 지참하실 것

등록 완료를 위한 자녀 학교 방문시 다음을 지참하십시오:

- 자녀를 동반하십시오.
- 생년월일을 증명하는 공식 서류
- 해당 학교 구역에 거주함을 증명하는 서류
- 유효한 조지아 예방 접종 증명서(GA Form #3231)
- 시력, 청력, 치과, 영양 검사 기록(GA Form #3300-Rev. 2013)
- 자녀를 등록하는 성인의 사진이 부착된 신분증
- 등록을 위임받았음을 증명하는 서류
- 자녀의 소셜 시큐리티 번호(또는 학교에서 waiver 서식에 서명하시면 됨)
- 성적표 또는 공식 학교 성적 증명서(현재 킨더가든 - 12학년 학생들)
- 다니던 학교로부터의 전학 신청서(Withdrawal form)(현재 킨더가든 - 12학년 학생들)
- 징계 기록(7-12학년에 등록하는 학생들의 경우)

킨더가든 등록에 관한 자세한 정보는 다음 웹사이트를 검색하십시오:

<http://publish.gwinnett.k12.ga.us/gcps/home/public/parents/content/general-info/kindergarten-registration>