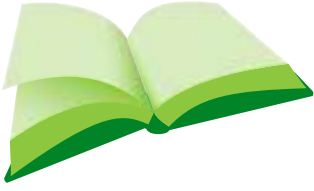
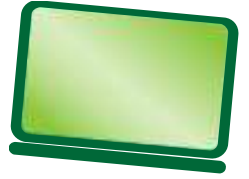


# 이번 학년에는 **BRANCH OUT**



## (공공자료 백배 활용하기)



## 할 준비를 해보세요!

Gwinnett County Public Schools (GCPS) 미디어 센터는 학생들을 위해 우수한 자료를 많이 확보하고 있을 뿐 아니라, 더 많은 자료에 대한 열람을 준비 중입니다! 이번 GCPS 와 Gwinnett County Public Library (GCPL)의 새로운 제휴를 통해 학생들이 학업을 위해 **BRANCH OUT!** 하는 데 도움을 줄 것입니다.

**BRANCH OUT!** 프로그램에 참여하는 학생은 Gwinnett 일대 15개 브랜치 도서관과 온라인상에서 카운티 도서관 시스템이 보유하고 있는 모든 인쇄본 및 디지털 자료를 자유롭게 열람할 수 있습니다.

각 가정에서는 신학기 준비 (back-to-school) 기간에 본 동의서를 작성하거나 GCPS 온라인 등록 과정에서 본 프로그램 참여를 선택함으로써 이 새로운 프로그램에 **사전 등록할 수 있습니다**. 사전 등록된 계정이 9월에 활성화되면, 학생들은 GCPS 학생 ID 번호와 PIN을 사용하여 도서관 시스템의 출판물, 연구 자료, 디지털 자료, 오디오북 및 기타 자료를 열람할 수 있습니다!

**주의:** 각 가정에서 사전 등록 기간이 지난 후 본 프로그램에 참여할 경우, 본 동의서를 제출하거나 온라인상에서 "참여 신청란에 체크"한 날로부터 일주일 후 해당 학생은 자신의 카운티 도서관 계정에 액세스할 수 있습니다.

**예! 우리 자녀가 Branch Out! 프로그램에 참여하는 데 동의합니다.**

\_\_\_\_\_

학생 성명

\_\_\_\_\_

학교

\_\_\_\_\_

학년

\_\_\_\_\_

학부모/보호자 서명



## BRANCH OUT!

A partnership between  
**Gwinnett County Public Schools and  
Gwinnett County Public Library**



437 Old Peachtree Road, NW  
Suwanee, GA 30024  
678-301-6000  
[www.gwinnett.k12.ga.us](http://www.gwinnett.k12.ga.us)